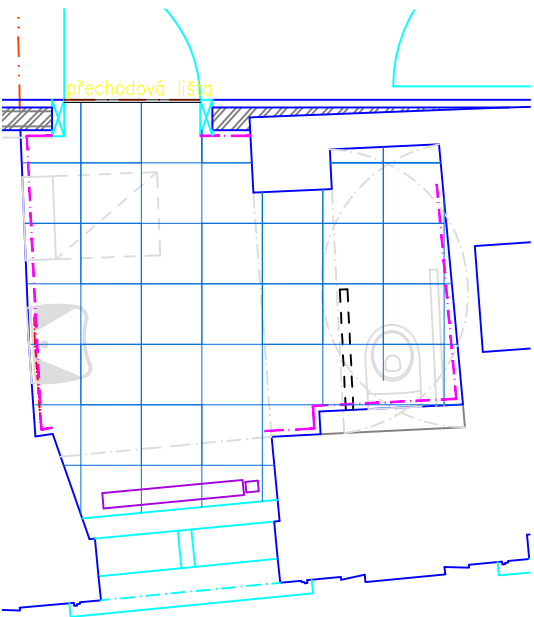
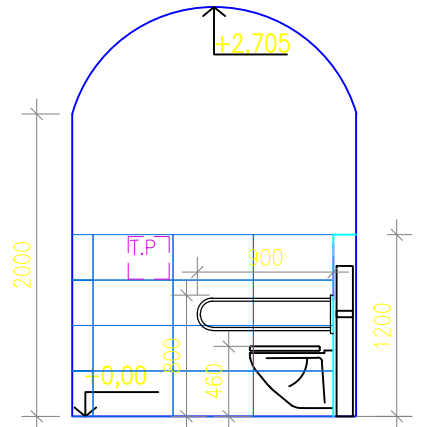
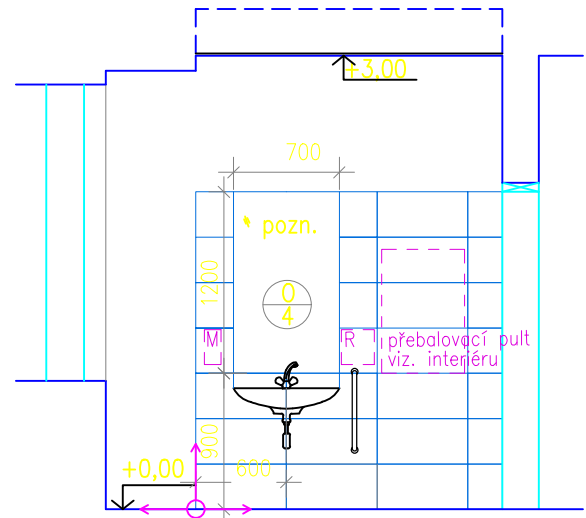
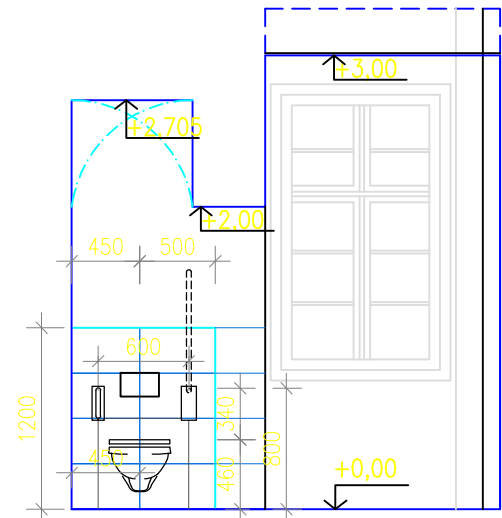
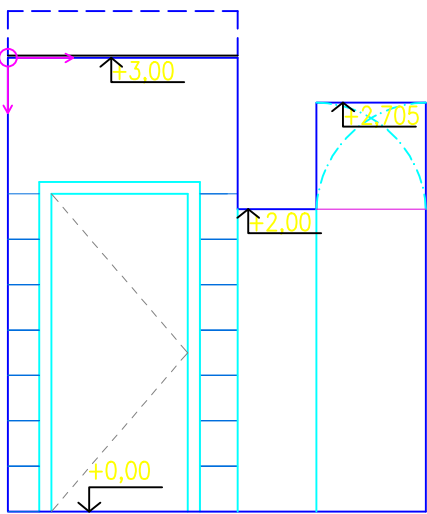


PŮDORYS MÍSTNOSTI Č. 1.03



POHLEDY NA STĚNU MÍSTNOSTI Č. 1.03



SEZNAM SANITÁRNÍCH VÝROBKŮ

MÍSTNOST Č.1.03 – IMOBILNÍ

- UMYVADLO ZDRAVOTNÍ – 600x550x150mm S OTVOREM PRO BATERII, VNITŘNÍ DÉLKA UMYVADLA 530x380mm, SANITÁRNÍ KERAMIKA S GLAZOVANOU SPODNÍ STRANOU, TVAR HRANATÝ
- PÁKOVÁ UMYVADLOVÁ BATERIE 100 S PRODLOUŽENOU RUKOJETÍ BEZ ODTOKOVÉ SOUPRAVY, PROVEDENÍ CHROM, BATERIE MÁ KERAMICKOU KARTUŠ, SYSTÉM EXOSMART S PRŮTOKEM 5l/min., FUNKCE COOLSTART, (KOVOVÉ KOLENO Ø32, 5/4 MATICE PRO PODOMÍTKOVÝ SIFON, CHROM + SIFON PISOÁROVÝ SVISLÝ)
- SKLOPNÝ OCHYT VE TVARU U 829mm – v.250mm, š.100mm, hl.829mm, KOTVENÝ DO ZÁVĚSNÉHO GEBERIT SYSTÉMU, PROVEDENÍ NEREZ BRUS
- PODPĚRNÉ MADLO VE TVARU U 900mm – v.250mm, š.100mm, hl.900mm, KOTVENÉ DO ZÁVĚSNÉHO GEBERIT SYSTÉMU, PROVEDENÍ NEREZ BRUS
- MADLO SVISLÉ VE TVARU 500mm – PROVEDENÍ NEREZ BRUS

- ZÁVĚSNÝ KLOZET COMFORT – 560x360x375mm, HLUBOKÉ SPLACHOVÁNÍ, ZVÝŠENÁ SEDACÍ VÝŠKA O 5cm, ODPAD VODOROVNÝ, TVAR OBLÝ
- SEDÁTKO ODNÍMATELNÉ, ZPOMALOVACÍ SKLÁPĚCÍ SYSTÉM, BARVA BILÁ,
 - OVLÁDACÍ TLAČÍTKO PRO 2 MNOŽSTVÍ SPLACHOVÁNÍ TVARU KRUH, BARVA CHROM
 - DÁLKOVÉ OVLÁDÁNÍ SPLACHOVÁNÍ, PNEUMATICKÉ PRO 2 MNOŽSTVÍ SPLACHOVÁNÍ, TLAČÍTKO POD OMI TKOU, PROVEDENÍ CHROM

- ZRCADLO VLEPENO DO PODKLADU – (Ø/3) HORNÍ HRANA VE V.2100mm, SPODNÍ HRANA v.900mm, ROZMĚRY 700x1200mm, STĚNA POD ZRCADLEM BEZ MALBY

PLATÍ PRO VŠECHNY MÍSTNOSTI

STĚNY – REKTIFIKOVANÝ KERAMICKÝ OBKLAD 298x598mm, SLUNUTÁ, MAT, MOTIV BETONOVÉ STĚRKY BARVA BÍLÉ RET BÉŽOVÁ, POVRCH MATNÝ, BÉŽOVÁ SPÁROVACÍ HMOTA, U PŘEDSTĚNY NAPOJENÍ OBKLADU – KAMENICKÝ ROH

PODLAHA – KERAM. DLAŽBA, MAT, PROTISKLUZ R10, RETRO MOTIV-SECESNÍ ORNAMENTÁLNÍ VZOR V BARVĚ KOMBINACI PÍSKOVÉ,ŠEDÉ,BÉŽOVÉ, 200X200mm, ŠEDÁ SPÁROVACÍ HMOTA

V PŮDORYSECH DLAŽBA ZAZNAČENA VE ČTVERCÍCH 400x400mm VYTVÁŘEJÍCÍ JEDEN OBRAZEC (TJ.N. VZOR JE SLOŽEN ZE 4 DLAŽDIC O ROZMĚRU 200x200mm).

NA PŘECHODECH DLAŽBY A STĚNY, POPŘÍPADĚ NA VNĚJŠÍ STRANĚ ROHU BUDOU POUŽITY NEREZOVÉ LÍŠTY BEZ NABĚHU

OBKLAD I DLAŽBU JE NUTNO VÝZKORKOVAT!

PO OSTRANĚNÍ STÁVAJÍCÍCH OBKLADŮ A STARÉ VÝMALBY BUDE PROVĚDENO ZHODNOCENÍ STÁVAJÍCÍHO STAVU A NÁSLEDNĚ BUDE PROVEDENO LOKÁLNÍ ZPEVNĚNÍ STÁVAJÍCÍ OMI TKY POPŘ. ZAPRAVENÍ. PO ZPEVNĚNÍ PODKLADU BUDE NATAŽENA PERLINKA S LEPIDLEM A NÁSLEDNĚ PROVEDEN NOVÝ KERAMICKÝ OBKLAD.

- PRVKY INTERIERU – OZNAČENY PRO KOORDINACI SE STAVBOU

V RAMCI INTERIERU BUDOU ŘEŠENY MÝDELNÍKY, ZASOBNÍKY NA PAPIROVÉ RUČNÍKY, TOILETNÍ PAPIR, ODPADKOVÉ KOŠE, PŘEBALOVACÍ PULT, ZRCADLA VČETNĚ OSVĚTLENÍ
- ZÁVĚSNÝ BOJLER – 1066x506x270mm –KONSTRUKCE S DVOJÍ NADRŽÍ BOL, VE VODOROVNÉ POLOZE

POVRCH V BÍLÉ BARVĚ S DETAILY V BARVĚ STŘÍBRNEHO KOVU

POZNÁMKA

- VŠECHNY ROZMĚRY A KÓTY NUTNO PROVĚŘIT NA STAVBĚ. PŘÍPADNÉ ROZDÍLY BUDOU UPRAVENY DLE SKUTEČNÉHO PROVEDENÍ A ZMĚNY BUDOU ODSOUHLASENÉ ARCHITEKTEM PŘED ZADÁNÍM DO VÝROBY.
- DOKUMENTACE NENAHRAŽUJE VÝROBNÍ (DÍLENSKOU) DOKUMENTACI. TA BUDE ZPRACOVÁNA DODAVATELÍ A PŘEDLOŽENA ARCHITEKTOVI KE SCHVÁLENÍ.
- DODAVATEL GARANTUJE TECHNICKÉ PARAMETRY VÝROBKŮ, VČETNĚ TUHOSTI A SPLNĚNÍ VŠECH BEZPEČNOSTNÍCH A STATICKÝCH POŽADAVKŮ.
- VŠECHNY NEJASNOSTI UPŘESNÍ ARCHITEKT PŘED ZADÁNÍM DO VÝROBY

ZODPOVĚDNÝ PROJEKTANT		Ing. arch. Pavel Pekár ulice Čoupkových 4, 624 00 Brno gsm : +420 606 268 954 email: pekar@pparchitects.cz		RAZÍTKO, PODPIS	
OBJEDNATEL		Statutární město Brno, městská část Brno-střed Dominikánské nám. 196/1, 602 00 Brno		DATUM 6/2021 FORMÁT 840x297 STUPEŇ DPS ČÍSLO PÁRE	
ZHOTOVITEL		P.P. Architects s.r.o. Slovinská 29, 612 00 Brno			
NÁZEV AKCE		Dominikánská 2 - bezbariérový úřad			
ČÁST		D.1 DOKUMENTACE STAVEBNÍHO NEBO INŽENÝRSKÉHO OBJEKTU			
ZPRACOVATEL ČÁSTI		P.P. Architects s.r.o., Slovinská 29, 612 00 Brno		OZN. OBJEKTU SO 01 PROJEKTOVÁ ČÁST D.1.1	
VYPRACOVALA		Ing. arch. Markéta Valová			
ČÁST		DOKUMENTACE OBJEKTŮ			
NÁZEV VÝKRESU		SPÁRŮŘEZY OBKLADŮ, VÝPIS SANITY - 1.03, 1.04, 1.07		MĚŘÍTKO 1:50 ČÍSLO VÝKRESU 13	